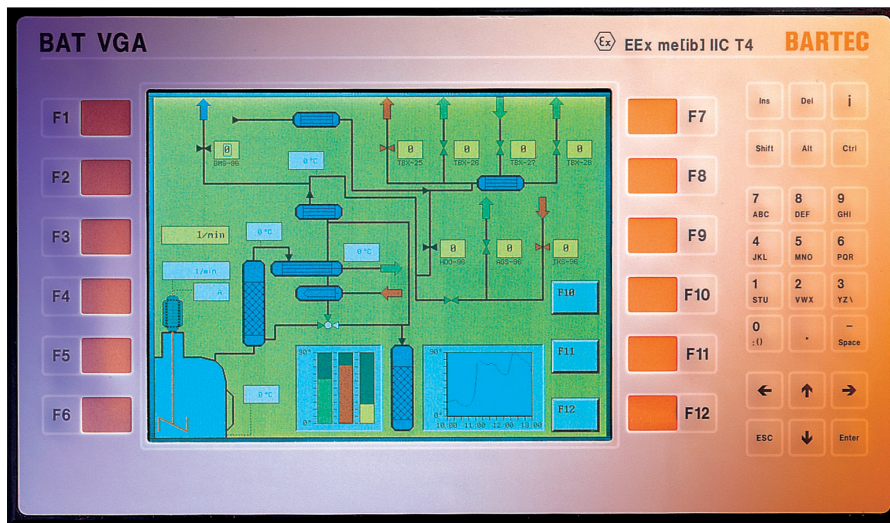




Anzeigeterminal BAT VGA pro



Vorteile

- 10,4" grafikfähiges TFT-Color-Display
- direkte Ankopplung im Ex-Bereich
- optional Edelstahlfront (BAT VGA pro)
- Schnittstellen-Modultechnik

Beschreibung

Das Anzeigeterminal BAT VGA pro ist die Erweiterung der bewährten BAT Terminalfamilie. Für die Anzeige wird die neueste TFT-Technologie mit sehr hohem Ablesewinkel eingesetzt. Einmalig ist die erreichte Helligkeit von 220 cd/m² im Ex-Einsatz.

Mit dem BAT VGA pro ist es möglich, ohne zusätzliche eigensichere Trennkarten, direkt im Ex-Bereich Prozessvisualisierungen anzukoppeln. Das Verlegen blauer Leitungen für eigensichere Stromkreise entfällt. Eine separate Verkabelung der Datenleitung ist nicht nötig. Die Terminals können direkt an PROFIBUS-DP oder an die Kommunikationsschnittstelle der SPS angeschlossen werden.

Dank der Schnittstellen-Modultechnik können die Anschlüsse des Terminals an die Anforderungen angepasst werden. Zur Verfügung stehen z. B. TTY, RS422/RS485, PROFIBUS-DP, eigensicher für Handscanner.

Die Erstellung einer Visualisierung wird mit dem Programmierpaket BMS Graf pro durchgeführt, das speziell für die BAT Produktfamilie entwickelt und optimiert wurde.

Auswahltabelle				
Schnittstellenkonfiguration	Kennziffer		Ausführung	Kennziffer
TTY	2	2	Standard	-
RS232	3	3		
RS422/485	4	4	Edelstahl	01
eigensicher für Handscanner	-	6	DustEx	02
PROFIBUS-DP	-	7		

Komplett-Bestellnummer 17-71P8-11 / **xx**
Bitte Kennziffer einsetzen.

Technische Daten

Display

- 262.144 Farben, 16 bzw. 65536 von BMS Graf pro verwendet
- VGA-Auflösung 640 x 480 Bildpunkte
- Helligkeit 220 cd/m²
- sichtbare Fläche ca. 212 x 159 mm
- Diagonale 10,4"

Tastatur

erweiterter 10er Block und 12beschriftbare Funktionstasten

Speicher

für mehrere 100 Bilder

Schnittstellen

- optional Ethernet 10BaseT
- COM 1 RS 232
- COM 2 RS 232

Optionale Schnittstellenmodule

TTY, RS422/485, PROFIBUS-DP, eigensicher für Handscanner

Beleuchtung

CFL-Beleuchtung, separat austauschbar

Abmessungen

400 mm x 240 mm x 158 mm

Wandausschnitt

386 mm x 226 mm + 0,5 mm

Gewicht

ca. 8 kg

Versorgung

DC 24 V/1 A

Leitungslänge

abhängig vom Querschnitt der Versorgungsleitung bei 24 V
z. B. 50 m bei 0,75 mm²
z. B. 170 m bei 2,5 mm²

Zulässige Umgebungstemperaturen

Lagerung -20 °C bis +50 °C
Betrieb 0 °C bis +50 °C

Explosionsschutz

Kennzeichnung

II 2G/D EEx me [ib] IIC T4 IP66 T80°C

Prüfbescheinigung

PTB 01 ATEX 2109

Schutzart

IP 65 (frontseitig)

Schutzart am Einbauort

mindestens IP 20