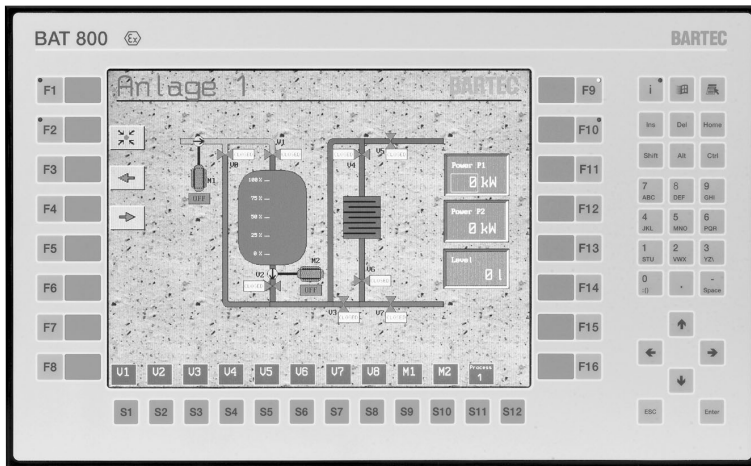


Grafikdisplay

Grafikdisplay **BAT 800**



Grafikdisplay BAT 800



Vorteile

- grafikfähiges TFT-Color-Display 12"
- direkte Ankopplung im Ex-Bereich
- Schnittstellen-Modultechnik

Beschreibung

Das Grafikdisplay BAT 800 ist die Erweiterung der bewährten BAT-Familie. Für die Anzeige wird die neueste TFT-Technologie mit sehr hohem Ablesewinkel eingesetzt. Einmalig ist die erreichte Helligkeit von 300 cd/m² im Ex-Einsatz.

Mit dem BAT 800 ist es möglich, ohne zusätzliche eigensichere Trennkarten, direkt im Ex-Bereich Prozessvisualisierungen anzukoppeln. Das Verlegen blauer Leitungen für eigensichere Stromkreise entfällt. Eine separate Verkabelung der Datenleitung ist nicht nötig. Die Grafikdisplays können direkt an PROFIBUS-DP oder an die Kommunikationsschnittstelle der SPS angeschlossen werden.

Dank der Schnittstellen-Modultechnik können die Anschlüsse des Grafikdisplays an die Anforderungen angepasst werden. Zur Verfügung stehen z. B. TTY, RS 422/485, PROFIBUS-DP, Versorgungsmodul für Handscanner.

Die Erstellung einer Visualisierung wird mit dem Programmierpaket BMS Graf pro durchgeführt, das speziell für die BAT-Familie entwickelt und optimiert wurde.

Auswahltabelle			
Version	Schnittstellenkonfiguration	Kennziffer	
BAT 800	TTY	2	2
	RS232	3	3
	RS422/485	4	4
	Versorgungsmodul für Handscanner	-	6
	PROFIBUS-DP	-	7

Komplett-Bestellnummer 17-71PF-12

Bitte Kennziffer einsetzen.



Technische Daten

Display

- 262.144 Farben, 65536 von BMS Graf pro verwendet
- SVGA-Auflösung 800 x 600 Bildpunkte
- Helligkeit 300 cd/m²
- sichtbare Fläche ca. 247,5 x 186,0 mm
- Diagonale 12"

Tastatur

- erweiterter 10er Block
- 12 Sondertasten
- 16 beschriftbare Funktionstasten

Speicher

für mehrere 100 Bilder

Schnittstellen

- optional Ethernet 10BaseT
- COM 1 RS 232
- COM 2 RS 232

Optionale Schnittstellenmodule

- TTY
- RS422/485
- PROFIBUS-DP
- Versorgungsmodul für Handscanner

Beleuchtung

CFL-Beleuchtung, separat austauschbar

Abmessungen

440 mm x 270 mm x 170 mm

Wandausschnitt

425 mm x 255 mm + 0.5 mm

Gewicht

ca. 11 kg

Versorgung

DC 24 V/1 A

Zulässige Umgebungstemperaturen

- Lagerung -20 °C bis +50 °C
- Betrieb 0 °C bis +50 °C

Explosionsschutz

Kennzeichnung

- Ex II 2G EEx me [ib] IIC T4
- Ex II 2D T80°C IP 6X

Prüfbescheinigung

IBEXU 03 ATEX 1096 X

Schutzart

IP 65 (frontseitig)

03-0330-0365-01/04-BMS-D2222560