

Installationsanleitung - Original

Agile X IS

10,1" Tablet-PC

Installation des Windows 10 IoT Enterprise Betriebssystem (Bartec Version)

- **Allgemeine Information**
- **Hinweise zur Installation**
- **Installation des Betriebssystems**

Dokument-Nr.: 11-A1B0-7N0002

Status: Dezember 2021

Hinweis: Technische Daten können ohne Vorankündigung geändert werden. Änderungen, Fehler und Druckfehler dürfen nicht als Grundlage für Schadensersatzansprüche herangezogen werden

1	Grundlegende Sicherheitshinweise	2
1.1	Hinweise zu dieser Installationsanweisung	2
1.2	Mitgeltende Dokumente.....	2
2	Hinweise zur Installation	3
2.1	Voraussetzungen.....	3
3	Installation des Betriebssystems	4
3.1	Installation mit einem Standard USB Stick	4
3.2	Installation mit einem Bartec Ex-i USB Stick	7

1 Grundlegende Sicherheitshinweise

1.1 Hinweise zu dieser Installationsanweisung



Vor Inbetriebnahme des Gerätes sorgfältig lesen.

Die Installationsanweisung ist eine zusätzliche Beschreibung des verfügbaren Benutzerhandbuchs und Teils des Geräts.

Die Installationsanweisung richtet sich an alle Personen, die mit dem Umgang mit dem Gerät betraut sind.

Die Kenntnis der Sicherheits- und Warnhinweise in dieser Installationsanweisung und deren strikte Einhaltung ist für den sicheren Umgang unabdingbar.

- Lesen Sie die Installationsanweisung und insbesondere die Sicherheitshinweise sorgfältig durch, bevor Sie das Gerät verwenden.
- Machen Sie die Installationsanweisung allen Personen zugänglich, die mit dem Umgang mit dem Gerät betraut sind.

Sicherheits- und Warnhinweise sind in der vorliegenden Installationsanweisung besonders hervorgehoben und durch Symbole gekennzeichnet.

ACHTUNG

ACHTUNG bezeichnet eine möglicherweise schädliche Situation. Wenn sie nicht gemieden wird, kann die Anlage oder etwas in ihrer Umgebung beschädigt werden.



Wichtige Hinweise und Informationen zum wirkungsvollen, wirtschaftlichen & umweltgerechten Umgang.

1.2 Mitgelieferte Dokumente



Alle Dokumente sind online verfügbar unter folgenden Adressen:

www.bartec.com oder <http://automation.bartec.de>

Dokument	Erläuterung
Benutzerhandbuch Tablet-PC Agile X IS	In diesem Handbuch wird der Gebrauch des Tablet-PC Agile X IS beschrieben.
Kurzanleitung Tablet-PC Agile X IS	In dieser Kurzanleitung werden die Sicherheitsrelevanten Informationen, der erste Gebrauch und weitere Daten über den Tablet-PC Agile X IS beschrieben.

2 Hinweise zur Installation

ACHTUNG

Sachschäden durch unterbrochene Stromzufuhr!

- ▶ Stellen Sie sicher, dass der Tablet-PC während des gesamten Aktualisierungsvorgangs mit Netzstrom versorgt wird. Ziehen Sie während des Aktualisierungsvorgangs nicht den Netzadapter oder andere angeschlossene externe Geräte ab.
- ▶ Führen Sie am Tablet-PC während der Installation keine Aktionen aus, die zu einer Unterbrechung des Installationsvorgangs führen können. Starten Sie den Tablet-PC während der Installation nicht neu und schalten Sie ihn nicht aus, da dies zu dauerhaften Schäden am Tablet-PC führen kann.

Die Anweisungen in dieser Installationsanweisung gelten für folgende Geräte und Betriebssystemversionen:

Gerät	Tablet PC Agile X IS Typ: 17-A1B*_****/*****
Betriebssystem	Windows 10 IoT Enterprise LTSC
Betriebssystem Version	Version 2019 Build 1809
Betriebssystem Name BARTEC	XISLTSC19R01
Build-Nummer BARTEC	113

2.1 Voraussetzungen

Anforderungen für die Agile X IS Serie zur Installation des Betriebssystems:

1. Tablet-PC Agile X IS
2. Docking Station 03-9914-0022 für Tablet PC Agile X IS (empfohlen)



3. Netzteil 03-9911-0040
4. AC-Netzkabel
5. USB-Stick mit Betriebssystem

Standard nicht-Ex USB Stick (8 GB oder höher)

Achtung: Ein Standard nicht-Ex USB Stick darf **nicht** am Ex i USB Port des Agile X IS verwendet werden!

Alternative:

USB Stick (Ex i; 8 GB) mit dem Windows 10 IoT Enterprise Betriebssystem von BARTEC.

3 Installation des Betriebssystems

Die Installation des Betriebssystems Windows 10 IoT Enterprise kann auf zwei Arten erfolgen, abhängig vom vorbereiteten USB-Stick (Standard Nicht-Ex USB-Stick oder Bartec Ex-i USB-Stick).

Anmerkung:



Zunächst müssen Sie einen bootfähigen Installations-USB-Stick mit dem gewünschten BARTEC-Betriebssystem-Image vorbereiten.

Eine Anleitung zur Vorbereitung finden Sie als separates Handbuch auf der BARTEC Download-Seite::

<https://automation.bartec.de/tabletpc.htm>

- Wählen Sie das Gerät aus.
- Gehen Sie zur Registerkarte "Tools".

3.1 Installation mit einem Standard USB Stick

1. Stellen Sie das Tablet in die Docking-Station und schließen Sie das Netzteil an.



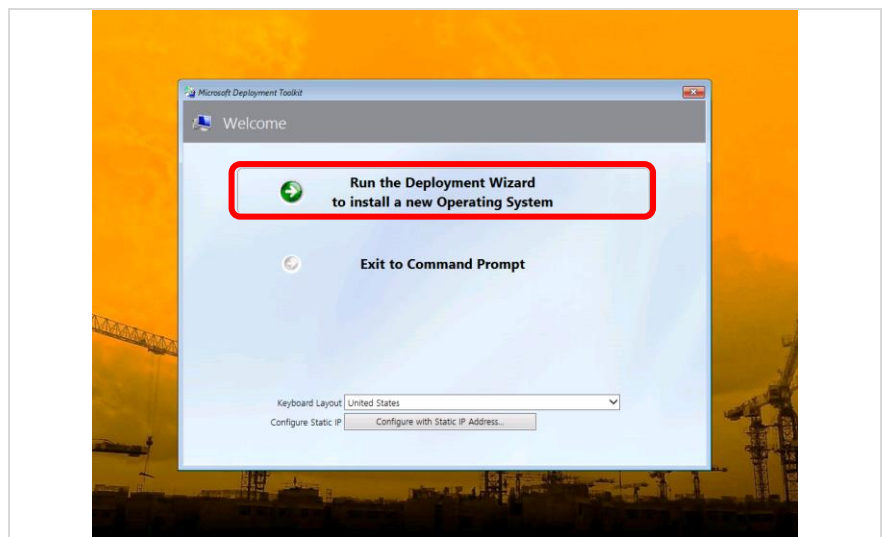
2. Stecken Sie den Standard USB Stick mit dem Betriebssystem in eine USB Schnittstelle der Docking-Station.



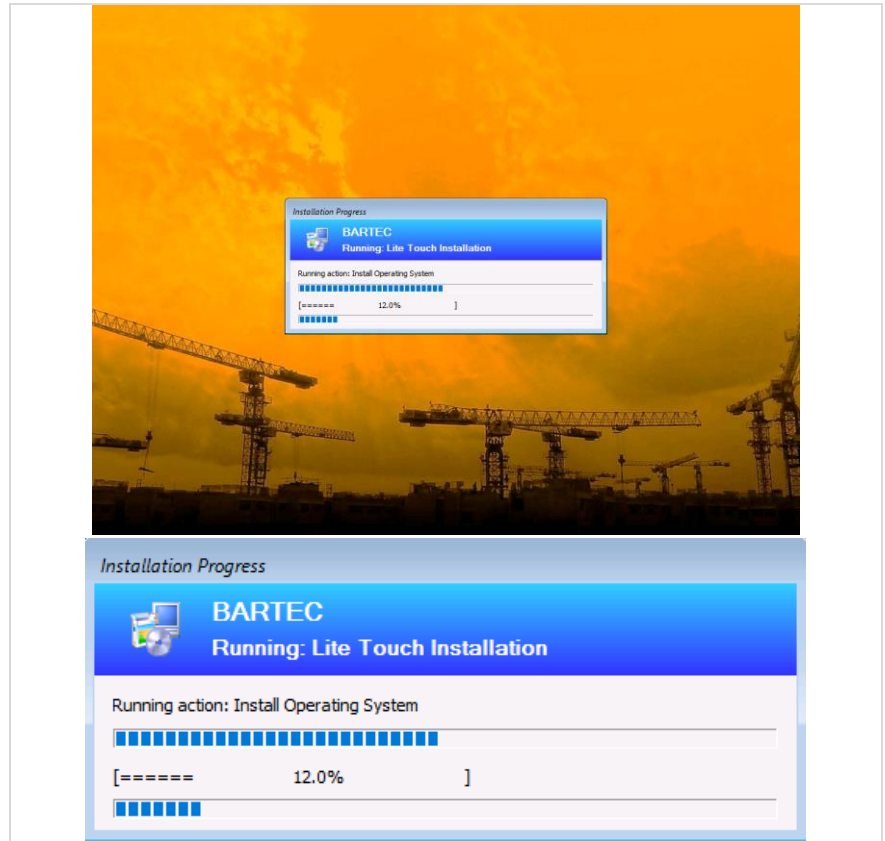
3. Drücken Sie die Power Taste um den Tablet-PC zu starten.



4. Das Microsoft Deployment Kit wird automatisch gestartet. Klicken Sie auf „Run the Deployment Wizard to install a new Operating System“, um die Installation zu starten.



5. Der Installationsvorgang wird gestartet.
Die Installation des Betriebssystems dauert ca. 10-15 Minuten.



6. Nach dem Ende der Installation schaltet sich der Tablet-PC automatisch aus.
7. Entfernen Sie den USB Stick von der Docking-Station.
8. Starten Sie den Tablet-PC an.
Das Standard Microsoft Willkommensfenster wird angezeigt.



3.2 Installation mit einem Bartec Ex-i USB Stick

1. Stellen Sie das Tablet in die Docking-Station und schließen Sie das Netzteil an.



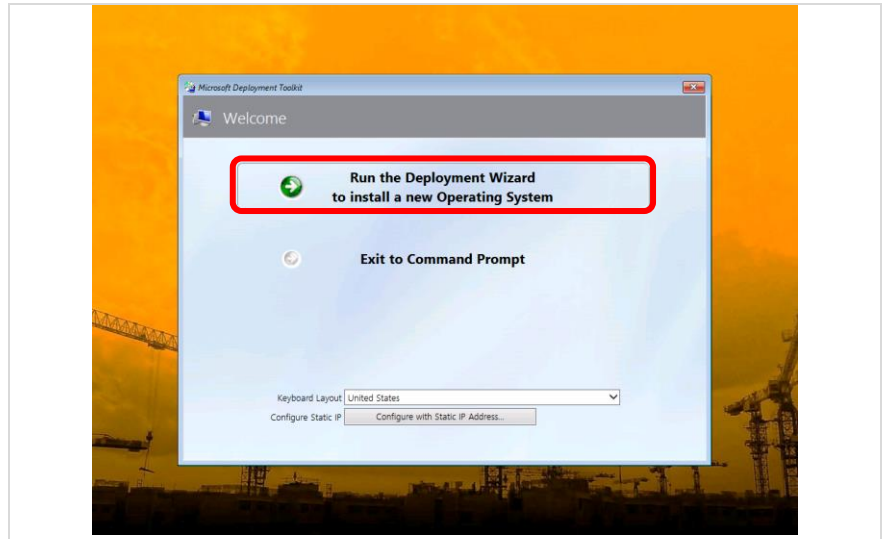
2. Stecken Sie den Bartec Ex-i USB Stick in die USB Schnittstelle des Tablet-PC



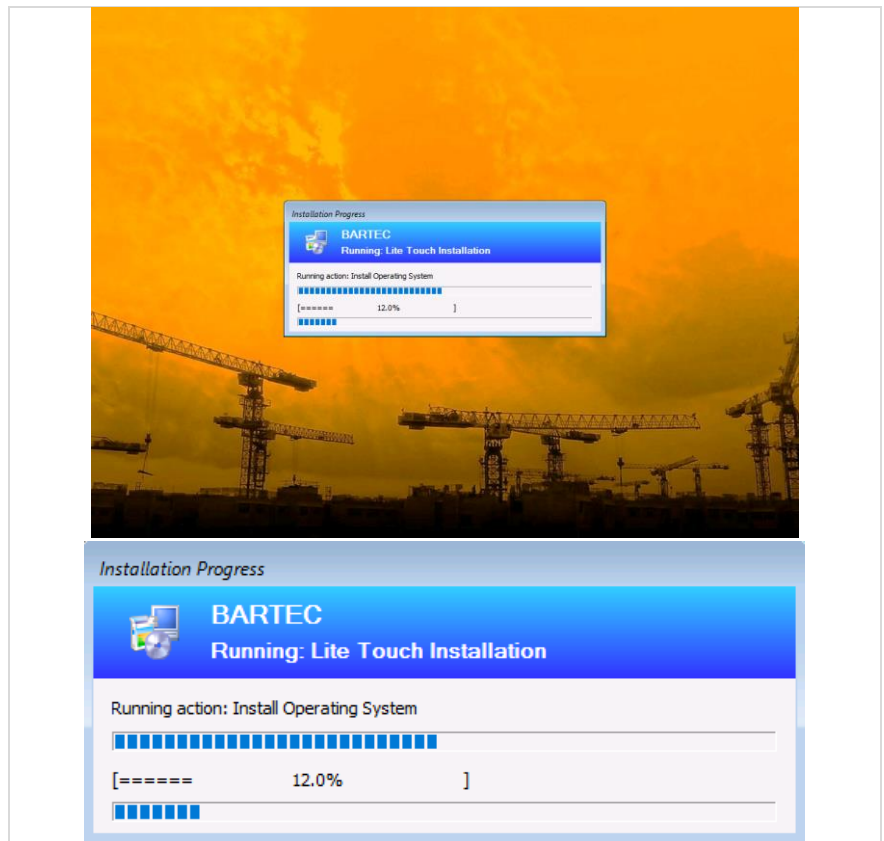
3. Drücken Sie die Power Taste um den Tablet-PC zu starten.



- Das Microsoft Deployment Kit wird automatisch gestartet.
Klicken Sie auf „Run the Deployment Wizard to install a new Operating System“, um die Installation zu starten.



- Der Installationsvorgang wird gestartet.
Die Installation des Betriebssystem dauert ca. 10-15 Minuten.



6. Nach dem Ende der Installation schaltet sich der Tablet-PC automatisch aus.
7. Entfernen Sie den USB Stick vom Tablet-PC.
8. Starten Sie den Tablet-PC an.

Das Standard Microsoft Willkommensfenster wird angezeigt.

