

Einführung



In dieser Anleitung wird beschrieben, wie Sie einen bootfähigen USB-Stick erstellen, um das Betriebssystem Ihrer BARTEC Tablets zu aktualisieren.

Hinweise für Installationen

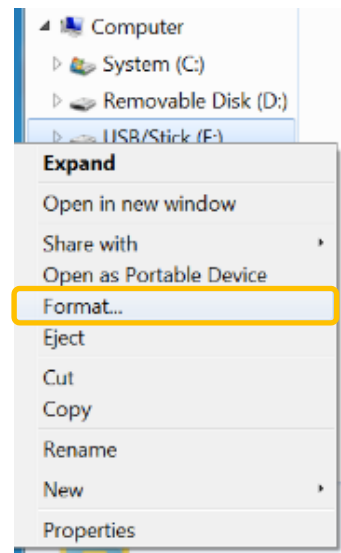
- (1) Installieren Sie nur Betriebssysteme, die von BARTEC zur Verfügung gestellt werden. Die Installation eines Betriebssystems, das nicht für ein BARTEC-Gerät ausgelegt ist, funktioniert möglicherweise nicht richtig mit diesem.
- (2) Mit dem Format und Bootlce-Dienstprogramm werden alle Daten gelöscht, die sich derzeit auf dem USB-Stick befinden.
- (3) Stellen Sie sicher, dass PC, Notebook oder Tablet (im Folgenden als "Computer" bezeichnet) während des Vorbereitungsprozesses mit Wechselstrom betrieben werden. Ziehen Sie während des Vorgangs nicht den Netzstecker des Netzteils oder anderer angeschlossener externer Geräte. Starten Sie den Computer während des Vorgangs nicht neu oder schalten Sie ihn aus, da dies zu dauerhaften Schäden an der Dateisystemstruktur des USB-Sticks führen kann.

Anforderungen

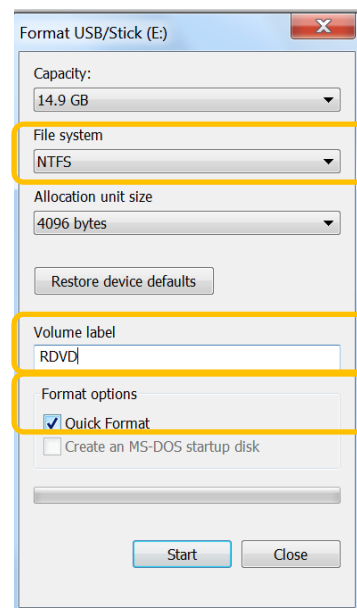
- ▶ Computer mit Betriebssystem Windows 7/8/10
- ▶ USB-Stick (16GB oder mehr)
- ▶ Bootlce Dienstprogramm

Formatieren des USB-Sticks

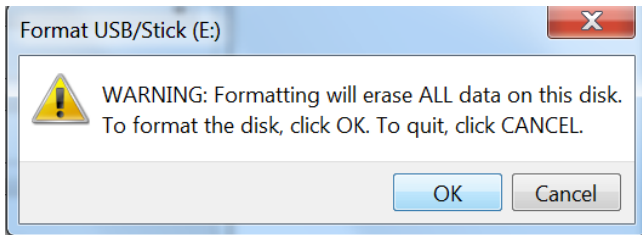
- ▶ USB-Sticks in einen laufenden Computer einsetzen
- ▶ Starten Sie den Windows Explorer und wählen den eingesetzten USB-Stick aus
- ▶ Mit rechter Maustaste das Drop Down Menü öffnen
- ▶ Den Menüpunkt "Format" auswählen



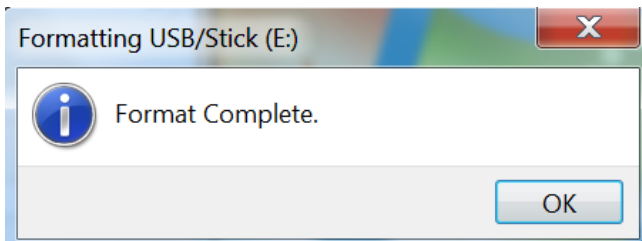
- ▶ Es erscheint ein neues Fenster "Format" mit Formatoptionen. Wählen Sie folgendes aus
NTFS "Dateisystem", (File System)
RDVD für das "Volume Label"
Check Box für Quick Format aktivieren Quick Format
- ▶ Drücken Sie die Taste "Start", um den Prozess zu starten.



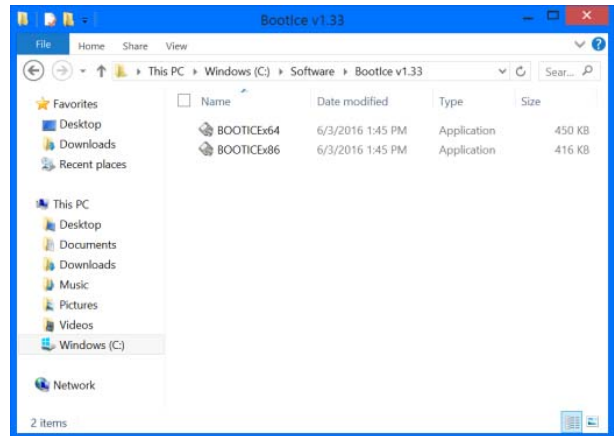
- ▶ Drücken Sie in der nächsten Meldung die Taste "Ok", um den Vorgang fortzusetzen.



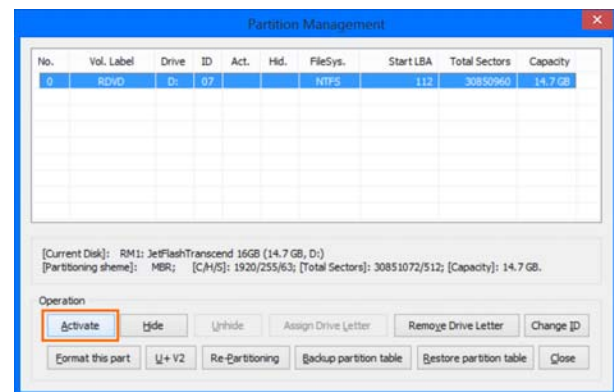
- ▶ Nach Abschluss des Formatierungsvorgangs erscheint die Meldung "Formatierung war erfolgreich" (Format Complete).
- ▶ Drücken Sie die Taste "Ok", um diese Meldung zu schließen. Das Fenster "Partition formatieren" (Format partition) wird automatisch geschlossen.



- ▶ USB-Sticks in einen laufenden Computer einsetzen
- ▶ Starten Sie die 32-Bit- oder 64-Bit-Version von Bootice, je nachdem, welches System Sie verwenden.

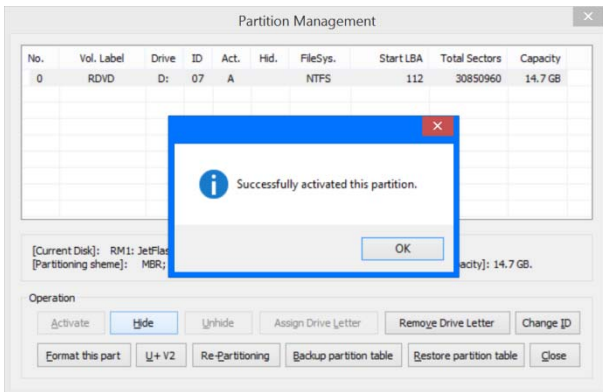


- ▶ Vergewissern Sie sich, dass der USB-Stick als Ziel im Bereich "Zielfestplatte" ausgewählt ist. Wenn nicht, wählen Sie den richtigen USB-Stick aus der Dropdown-Liste aus.
- ▶ Drücken Sie die Taste "Aktivieren" (**Activate**), um die Partition als aktiv zu markieren.

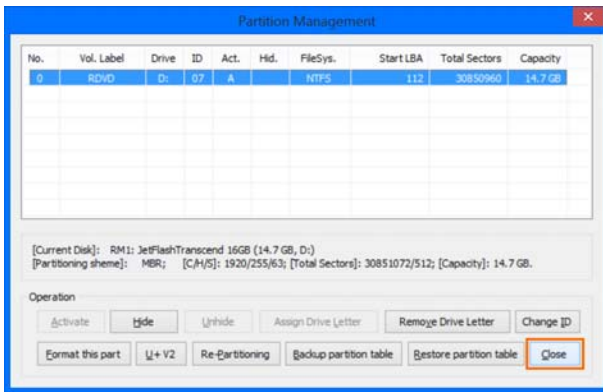


- ▶ Eine Meldung dass die Partition erfolgreich aktiviert wurde (Successfully activated this partition) erscheint.

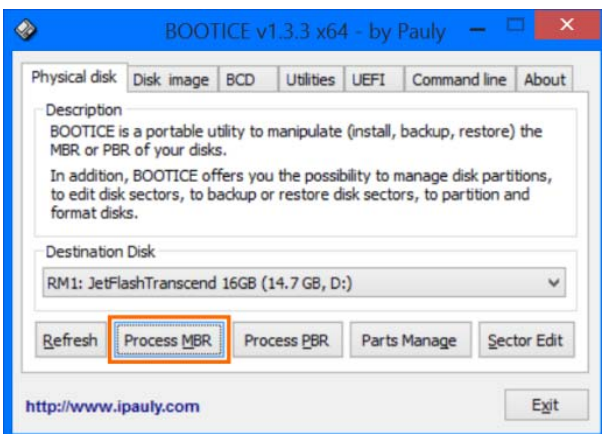
- ▶ Drücken Sie die Taste "Ok", um diese Meldung zu schließen.



- ▶ Drücken Sie die Taste "Close", um zum Hauptmenü zurückzukehren.

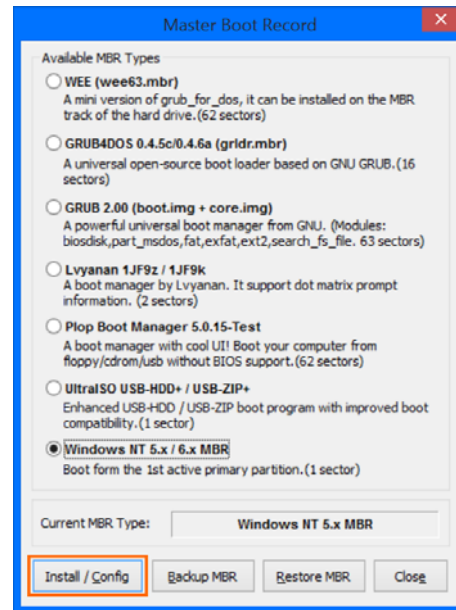


- ▶ Drücken Sie die Taste "Process MBR".

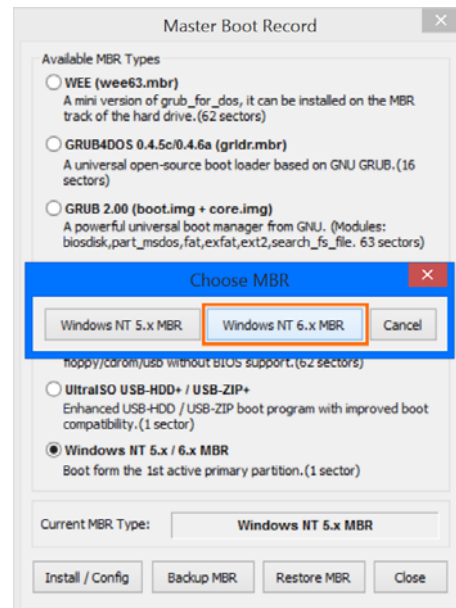


- ▶ Stellen Sie sicher, dass die Option "Windows NT 5.x / 6.x MBR" ausgewählt ist. Wenn nicht, wählen Sie diese Option manuell aus.

- ▶ Drücken Sie die Taste "Install / Config".



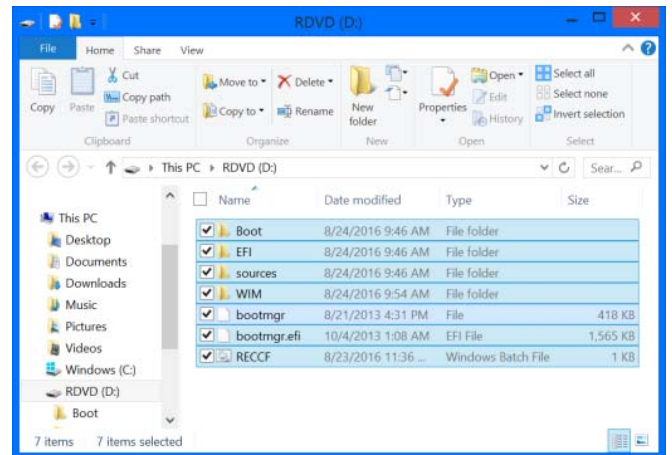
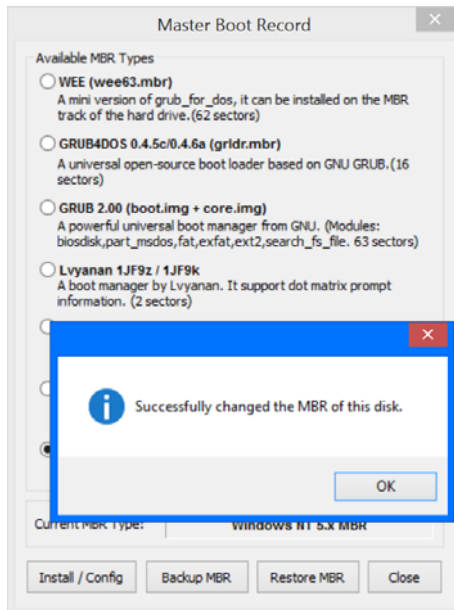
- ▶ Es erscheint das neue Fenster "Choose MBR".
- ▶ Drücken Sie die Taste "Windows NT 6.x MBR", um den Prozess zu starten.



- ▶ Nach Abschluss des Vorgangs erscheint die Meldung "MBR dieser Festplatte erfolgreich geändert" (Successfully changed the MBR of this disk).

- ▶ Drücken Sie die Taste "Ok", um diese Meldung zu schließen.

des USB-Sticks (keinen Unterordner anlegen).



Beispielbild wie ein Bootstick aussieht wenn er fertig ist.

- ▶ Drücken Sie die Taste "Close", um das Fenster "Master Boot Record" zu schließen.
- ▶ Drücken Sie die Taste "Exit" im Hauptmenü, um die Anwendung zu schließen.

Kopieren von Installationsdateien

- ▶ Speichern Sie alle Ordner und Dateien vom benutzerdefinierten OS Image im Stammverzeichnis